

## transmisor de presión para la industria alimentaria y uso sanitario, ejecución ATEX de seguridad intrínseca, precisión 5%



74-06  
Autorización NO. 1599

Certificado :  
0425 ATEX 2635-01



II 1G Ex ia IIC T6...T4 Ga  
II 1D Ex ia IIIC T<sub>200</sub>85°C...T<sub>200</sub>135°C Da  
II 1/2G Ex ia IIC T6...T4 Ga/Gb  
II 1/2D Ex ia IIIC T<sub>200</sub>85°C...T<sub>200</sub>135°C Da/Db

Conforme con los requisitos de las directivas ATEX 2014/34/EU- EMC 2014/30/EU - PED 2014/68/EU - RoHS 2011/65/CE

### 8.XSA

**Modo de protección:** intrínsecamente seguro "ia" IIC según norma EN 60079-0, EN 60079-11.

**Marca:**

- II 1 G Ex ia IIC T6...T4 Ga

II 1 D Ex ia IIIC T<sub>200</sub>85°C...T<sub>200</sub>135°C Da (Cod. **G1D**) <sup>(1)</sup>;

- II 1/2 G Ex ia IIC T6...T4 Ga/Gb

II 1/2 D Ex ia IIIC T<sub>200</sub>85°C...T<sub>200</sub>135°C Da/Db (Cod. **G2D**).

**Escala:** 0...1/0...600 bar, relativos.

**Señal de salida:** 4...20 mA

**No linealidad (BFSL):** ≤ ± 0,25% del rango según IEC61298-2.

**No repetibilidad:** 0,15% del rango según IEC61298-2.

**Precisión:** (% del rango): ≤ ± 0,5% <sup>(2)</sup>.

**Deriva anual:** ≤ 0,2 % VFS.

**Regulación del cero y del fondo escala:** ± 10 % VFS típico.

**Temperatura de estocaje:** -10...+80 °C.

**Tiempo de respuesta:** <4 ms (ajuste): <150 ms (ignición).

**Emisión e inmunidad:** según norma IEC 61326, (grupo 1 – Clase B; aplicaciones industriales).

**Resistencia a las vibraciones:** 20 g (10 ... 2000 Hz según IEC 60068-2-6).

**Resistencia a los choques:** 40 g (6 ms, según IEC 60068-2-27).

**Sensor de medida:** cerámico o piezoresistivo

**Líquido de transmisión:** aceite para uso alimentario (FDA).

**Cuerpo:** en acero inox con dispositivo de ventilación para escalas ≤ 16 bar.

**Grado de protección:** IP 65/68 según IEC 60529 <sup>(3)</sup>.

**Membrana y conexión al proceso:** en AISI 316L

(1) disponible solo con salida eléctrica de prensable metálico, IP 68;

(2) máximo error según IEC 61298-2: incluido no linealidad e histéresis (calibración en valores extremos y condiciones según la norma IEC 61298-1); para escalas de 0...1 bar precisión ≤ ± 0,75% del rango

(4) dependiendo de la conexión eléctrica

Escalas bar, relativos <sup>(1)</sup>	Sobrepresión bar, relativos	Deriva térmica % VFS / °C <sup>(2)</sup>
0...0,6	1,8	0,05
0...1	2	0,04
0...1,6	3,2	0,03
0...2,5	5	0,02
0...4	5	0,02
0...6	12	0,02
0...10	20	0,02
0...16	32	0,02
0...25	50	0,02
0...40	60	0,02

(1) Otras unidades de medida, escalas intermedias, escalas de vacío y manovaco disponibles bajo demanda

(2) Deriva térmica relativa a la conexión DIN 11851 DN40F.

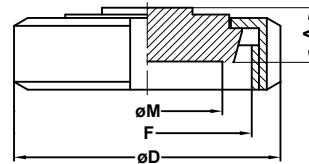
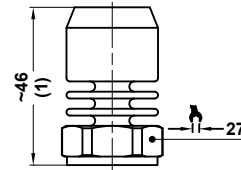
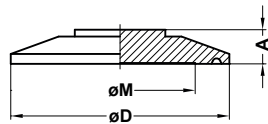
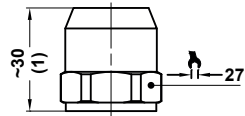
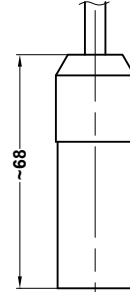
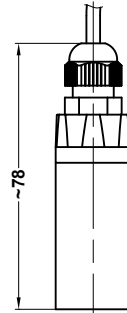
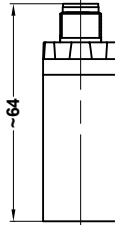
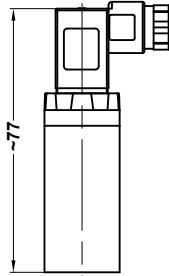
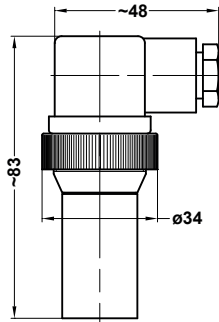
EN 175301-803 (Ex DIN 43650)  
IP 65

EN 175301-803 (Ex DIN 43650)  
Form C - IP 65

M 12 x 1  
IP 65

Prensacable  
IP 65

Prensacable  
IP 68



Norma	DN	A	øD	øM
<b>AT0</b> ISO 2852 (clamp) (2)	1" 1/2	10	50,5	34
<b>BT0</b> ISO 2852 (clamp) (2)	2"	10	64	44
<b>DT0</b> ISO 2852 (clamp) (2)	2" 1/2	10	77,5	57

Norma	DN	A	øD	øM	F
<b>QHF</b> DIN 11851 F (1) (3)	25	16	63	23,5	Rd 52 x 1/6
<b>SHF</b> DIN 11851 F (1) (3)	40	16	78	44	Rd 65 x 1/6
<b>THF</b> DIN 11851 F (1) (3)	50	17	92	57	Rd 78 x 1/6

(dimensiones : mm)

(1) ejecución sin rosca hembra disponible bajo pedido: contactar con el Servicio Técnico Commercial.

(2) ejecución con morzada, junta y conexión soldada disponible bajo pedido: contactar con el Servicio Técnico Commercial.

(3) Para instalación con junta SKS

Características eléctricas	
Nº de hilos	2
Carga (Ohm)	$R_L \leq (V_{in}-10)/0,02$
Alimentación: +Vin	10...30
Corriente máx (Ii)	$\leq 100$ mA
Potencia máx (Pi)	1,0 W
Capacidad (Ci)	19 nF
Inductancia (Li)	0 mH

**CONEXIONES**

	Conector DIN 175301-803 A	Conector M12 x 1	Salida cable
Terminal alimentación: U+	1	1	marrón
Terminal negativo: U-	2	3	blanco
Señal: S+	-	-	-
Torna de tierra	GND	2	gris

**OPCIONES**

Clasificación	
---	Conexión eléctrica IP 65, según EN 175301-803 Form A
<b>SCC</b>	Conexión eléctrica IP 65, según EN 175301-803 Form C (1)
<b>M12</b>	Conexión eléctrica IP 65, M12 x 1 (1)
<b>PVC</b>	Prensacable IP 65, con cable en PVC (1)
<b>U68</b>	Prensacable IP 68, con cable en poliuretano ventilado (1)

(1) Ajuste no disponible

**SECUENCIA PARA ENCARGAR**

Sección/Modelo / Escala / Conexión al Proceso / Señal de salida / Class. / Temp. / Opciones  
**8 XSA BIM...DT0 G1D --- ----- U68**  
**QHE...THF G2D**

